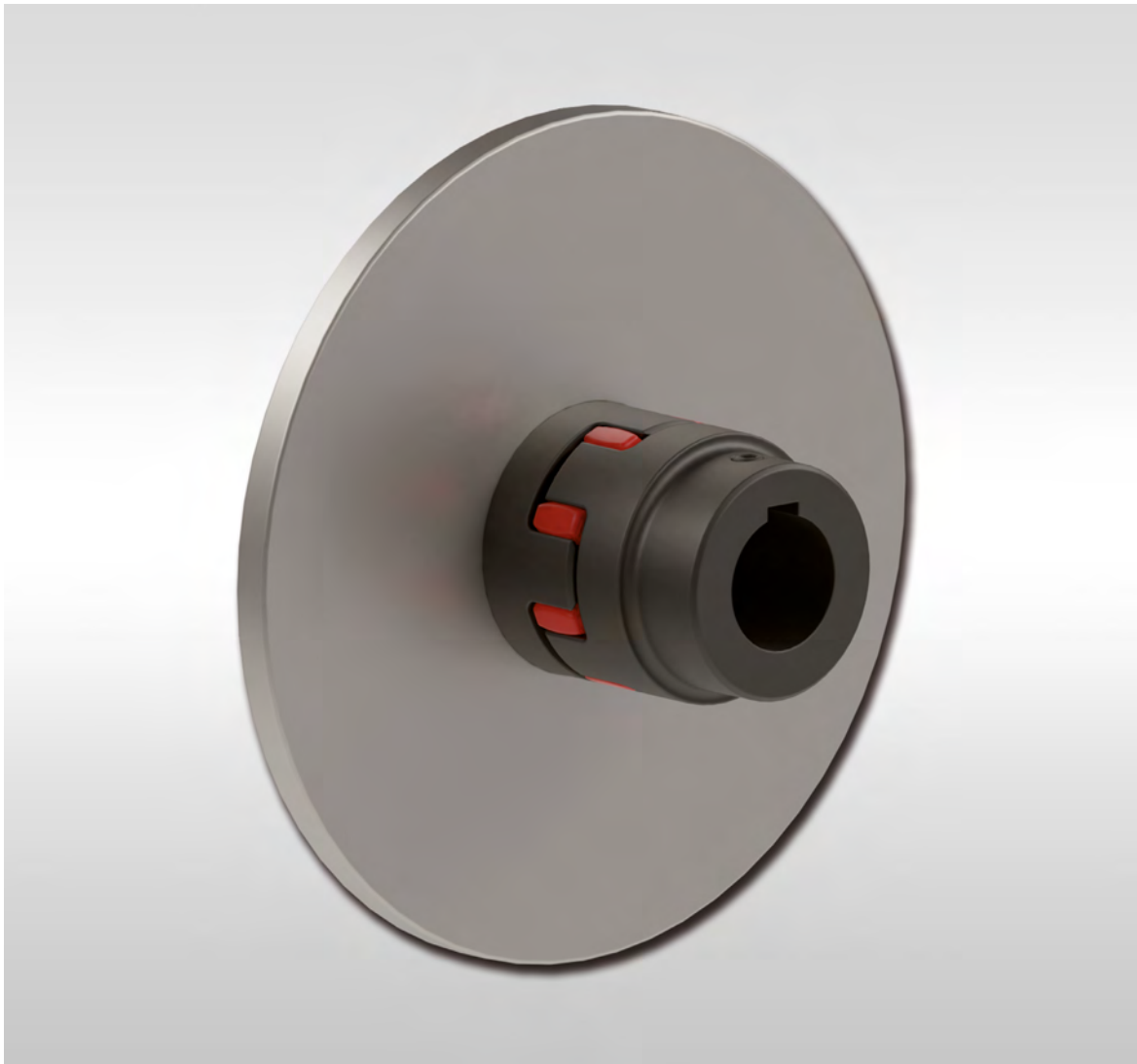


Klauenkupplungen REK ... DCS

drehelastisch für dynamische Anwendungen
mit gerundeten Klauen und Bremsscheibe



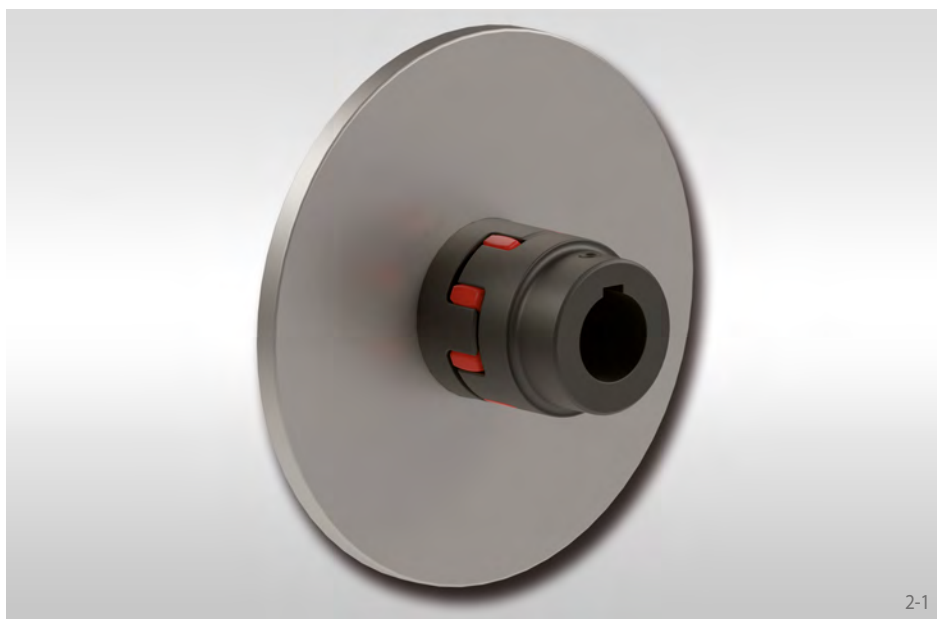
Stand 03/2023 · Technische Änderungen vorbehalten

E06.403d



Klauenkupplungen REK ... DCS

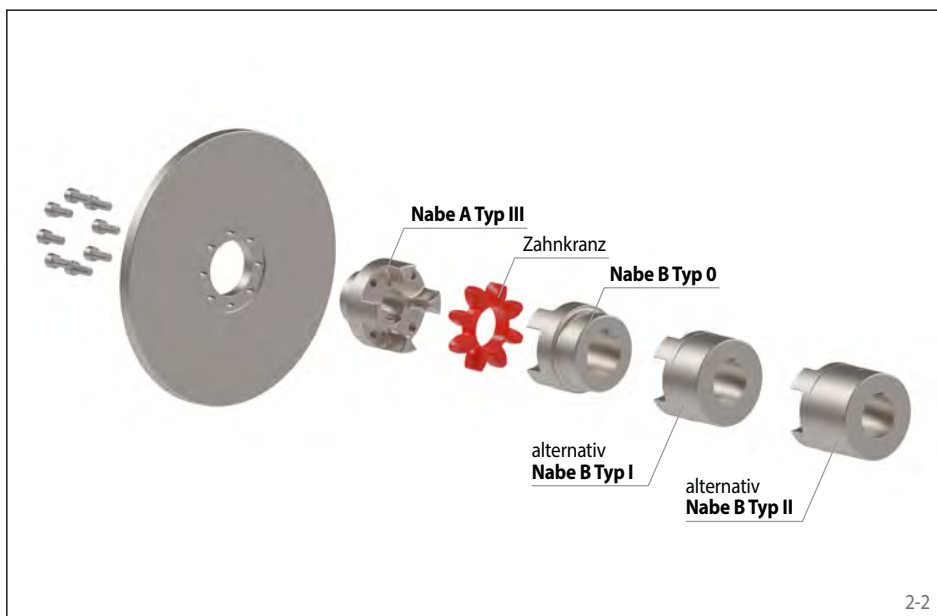
**drehelastisch für dynamische Anwendungen
mit gerundeten Klauen und Bremsscheibe**



2-1

Eigenschaften

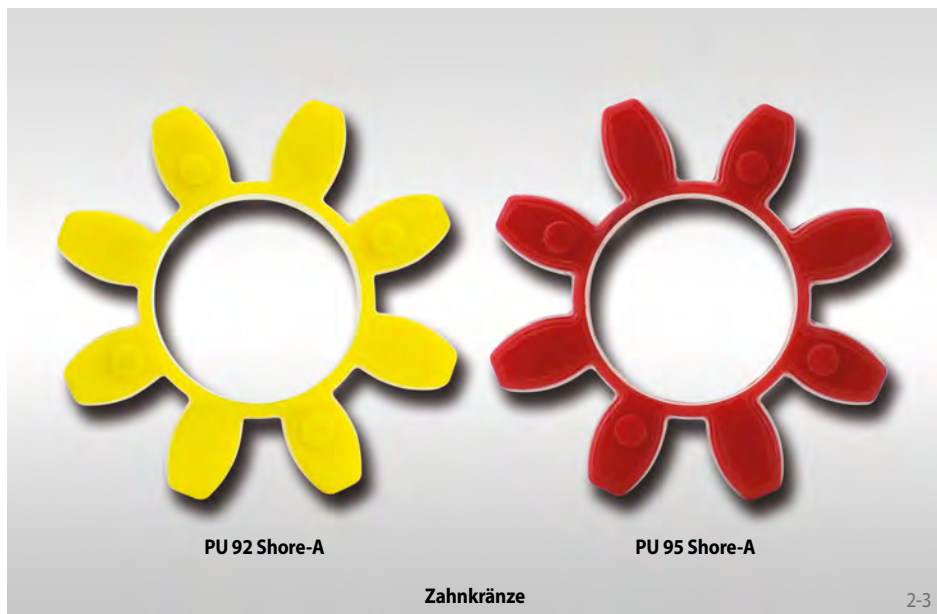
- Ausgleich von Axial-, Radial- und Winkelverlagerungen
- Kupplung und Bremsscheiben auf RINGSPANN Bremssysteme abgestimmt
- Schwingungsdämpfende Drehmomentübertragung
- Ausfallsicher auch bei Ausfall des Zahnkranzes
- Wartungsfrei, keine Schmierung erforderlich
- Axial steckbar
- Sehr gute Laufeigenschaften aufgrund allseitiger Bearbeitung und der damit verbundenen geringen Restunwucht
- Typische Anwendung: Ventilatorantriebe, Kranfahrwerke, Werkzeugmaschinen, Förderbänder



2-2

Bestellbeispiel

	Code
Kupplungsausführung	REK
Größe	0038
Bauart	DCS
Material der Nabe:	
• Stahl	STA
• Grauguss	GJL
Nabe A, Typ:	
• III, mit Bremsscheibe, Standard	3
• IV, mit Bremsscheibe, verlängert	4
Nabe A, Ausführung:	
• fertiggebohrt mit Passfedernut	FB
• vorgebohrt	VA
Bohrungsdurchmesser Nabe A	028
Nabe B, Typ:	
• 0, Standard	0
• I, vergrößerte max. Bohrung	1
• II, verlängert, vergrößerte max. Bohrung	2
Nabe B, Ausführung:	
• fertiggebohrt mit Passfedernut	FB
• vorgebohrt	VA
Bohrungsdurchmesser Nabe B	028
Zahnkränze:	
• PU 92 Shore-A	PU92
• PU 95 Shore-A	PU95
Größe & Werkstoff der Bremsscheibe*:	S0AA
Stahl, 200 x 12,5 mm	
REK 0038 DCS-STA-3FB028-0FB028-PU92-S0AA	



PU 92 Shore-A

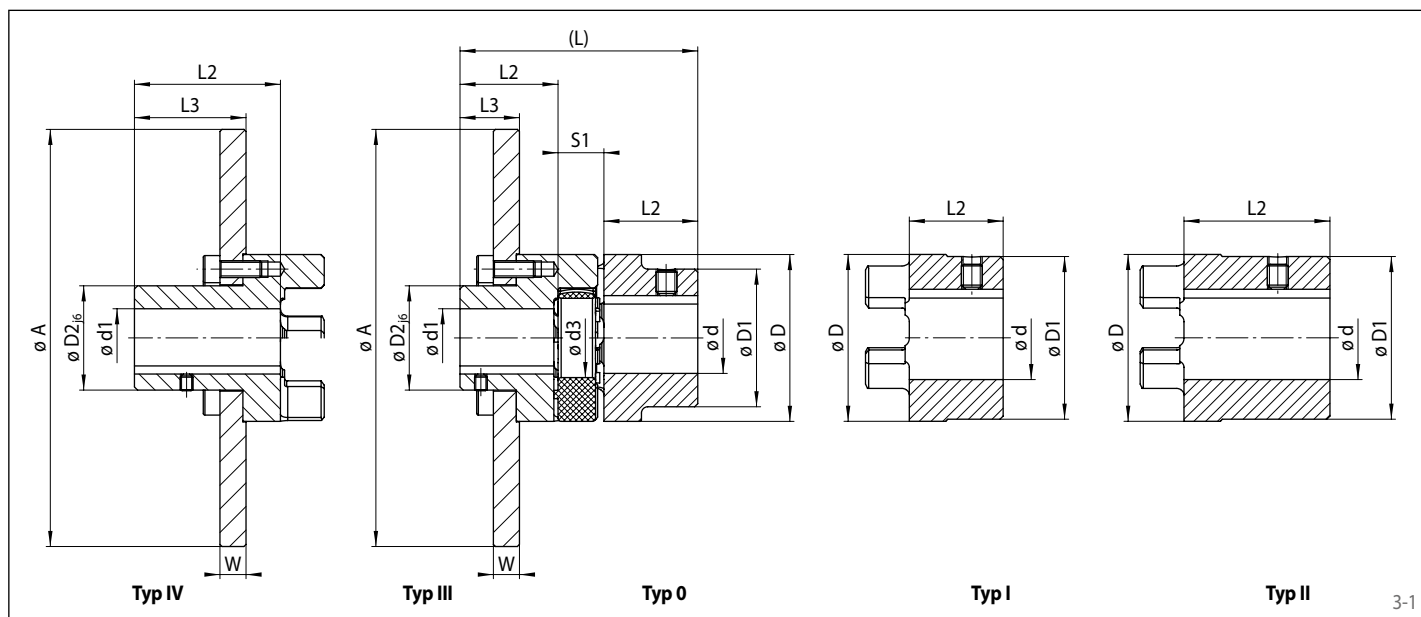
PU 95 Shore-A

Zahnkränze

2-3

* siehe Tabelle „Bremsscheiben und Bestellschlüssel“

drehelastisch für dynamische Anwendungen
mit gerundeten Klauen und Bremsscheibe



Größe*	Max. Drehzahl n_{max}	Vorbohrung d/d1	Min. Bohrung d/d1	Max. Bohrung d		d3	D	D1		D2	L2		L3		S1 min.	Zulässige Verlagerungen			
				Nabe Typ 0	Nabe Typ I + II			Nabe Typ 0	Nabe Typ I + II		Nabe Typ III + IV (mit Bremsscheibe)	Nabe Typ 0	Nabe Typ I + II	Nabe Typ III + IV		Nabe Typ 0 / I / III	Nabe Typ II + IV	Nabe Typ III	Nabe Typ IV
0038	9500	10	12	40	48	34	38	80	66	78	50	45	70	39,5	64,5	24	2,2	0,25	0,9
0042	8000	12	14	45	55	42	46	95	75	94	60	50	75	42,5	67,5	26	2,3	0,30	0,9
0048	7200	13	15	52	62	48	51	105	85	104	68	56	80	47,5	71,5	28	3,0	0,35	1,0
0055	6350	18	20	60	74	55	60	120	98	118	78	65	90	53,5	79,5	30	3,0	0,35	1,0
0065	5650	20	22	70	80	65	68	135	115	133	92	75	100	62,5	87,5	35	3,5	0,40	1,0
0075	4750	28	30	80	95	75	80	160	135	158	106	85	110	70,5	85,5	40	3,5	0,45	1,1
0090	3800	38	40	97	110	100	100	200	160	198	140	100	125	82,5	107,5	45	4,5	0,50	1,1

* Ausführung der Nabe in Stahl

Bremsscheiben und Bestellschlüssel

Material	$\phi A \times W$	Max. Drehzahl n_{max}	Kupplungsgröße							
			0038	0042	0048	0055	0065	0075	0090	
Stahl	200 x 12,5	9100	SOAA							
	250 x 12,5	7300	SOBA	SOBA	SOBA					
	250 x 20	7300			SOBC*					
	315 x 16	5700		SODB	SODB	SODB	SODB	SODB		
	315 x 20	5700				SODC*				
	355 x 30	5100					SOEE*			
	400 x 16	4500			SOFB	SOFB	SOFB	SOFB	SOFB	SOFB
	400 x 30	4500					SOFE	SOFE	SOFE	SOFE
	450 x 30	4000						SOHE	SOHE	SOHE
	500 x 16	3600				SOIB	SOIB	SOIB	SOIB	SOIB
	500 x 30	3600						SOIE	SOIE	SOIE
	560 x 30	3200								SOKE*
	630 x 20	2900						SOLC	SOLC	SOLC
	710 x 20	2600						SOMC	SOMC	SOMC
800 x 25	2300								SOND*	
Sphäroguss GGG 50	200 x 12,5	9100	GOAA							
	250 x 12,5	7300	GOBA	GOBA	GOBA					
	300 x 12,5	6000		GOCA	GOCA	GOCA	GOCA	GOCA		
	355 x 12,5	5100		GOEA	GOEA	GOEA	GOEA	GOEA	GOEA	
	430 x 12,5	4200				GOGA	GOGA	GOGA	GOGA	GOGA
	520 x 12,5	3500				GOJA	GOJA	GOJA	GOJA	GOJA
	630 x 25	2900							GOLD	GOLD
	710 x 25	2600							GOMD	GOMD
800 x 25	2300								GOND	

* Bremsscheibengrößen auf Anfrage

Zahnkränze



4-1



4-2

Zahnkranz PU 92 Shore-A

Werkstoff: Polyurethan
 Härte: 92 ±2 Shore-A
 Temperaturbereich: -30 °C bis +80 °C
 Farbe: gelb

Zahnkranz PU 95 Shore-A

Werkstoff: Polyurethan
 Härte: 95 ±2 Shore-A
 Temperaturbereich: -30 °C bis +90 °C
 Farbe: rot

Größe	Nenn-dreh-moment T_{KN} Nm	Nenn-leistung bei 100 min^{-1} P_{K100} kW	Max. Dreh-moment $T_{K \max}$ Nm	Wechsel-moment T_{KW} Nm	Torsionssteifigkeit $C_{T \text{ dyn}}$ Nm/rad x 10^3			Relative Dämp-fung ψ bei 0,5 T_{KN}
					1,0 T_{KN}	0,5 T_{KN}	0,25 T_{KN}	
0019	9,6	0,1	19	2,5	0,5	0,4	0,2	0,9
0024	33	0,3	69	8,9	2,0	1,3	0,9	
0028	91	1,0	186	24	5,1	3,4	2,3	
0038	181	1,9	372	48	10,2	6,7	4,6	
0042	253	2,6	510	67	14,4	9,4	6,5	
0048	296	3,1	600	79	16,6	10,9	7,5	
0055	392	4,1	800	105	22,9	15,0	10,4	
0065	590	6,3	1220	160	26,0	19,3	13,9	
0075	1220	12,8	2500	326	54,4	40,4	29,0	
0090	2290	24,0	4700	610	86,7	64,0	47,0	

Größe	Nenn-dreh-moment T_{KN} Nm	Nenn-leistung bei 100 min^{-1} P_{K100} kW	Max. Dreh-moment $T_{K \max}$ Nm	Wechsel-moment T_{KW} Nm	Torsionssteifigkeit $C_{T \text{ dyn}}$ Nm/rad x 10^3			Relative Dämp-fung ψ bei 0,5 T_{KN}
					1,0 T_{KN}	0,5 T_{KN}	0,25 T_{KN}	
0019	16	0,2	32	4,2	1,3	0,9	0,6	0,9
0024	57	0,6	114	15,2	4,8	3,2	2,1	
0028	153	1,6	304	40,0	12,1	8,2	5,4	
0038	310	3,2	610	81,0	24,0	16,2	10,6	
0042	430	4,5	850	111	33,9	22,9	12,3	
0048	500	5,2	990	130	39,2	26,4	16,9	
0055	650	6,8	1300	169	53,9	36,4	25,3	
0065	890	9,4	1780	232	69,3	47,6	33,3	
0075	1830	19,2	3640	474	84,6	58,9	41,4	
0090	3430	36,0	6800	889	150,9	118,5	85,5	

Deutschland

RINGSPANN GmbH

Schaberweg 30-38, 61348 Bad Homburg,
Deutschland • +49 6172 2750
info@ringspann.de • www.ringspann.de

RINGSPANN RCS GmbH

Hans-Mess-Straße 7, 61440 Oberursel, Deutschland
+49 6172 67 68 50
info@ringspann-rcs.de • www.ringspann-rcs.de

Frankreich

SIAM - RINGSPANN S.A.

23 rue Saint-Simon, 69009 Lyon, Frankreich
+33 4 78 83 59 01
info@siam-ringspann.fr • www.ringspann.fr

Großbritannien, Irland

RINGSPANN (U.K.) LTD.

3, Napier Road, Bedford MK41 0QS, Großbritannien
+44 1234 34 25 11
info@ringspann.co.uk • www.ringspann.co.uk

Italien

RINGSPANN Italia S.r.l.

Via A.D. Sacharov, 13, 20812 Limbiate (MB), Italien
+39 02 93 57 12 97
info@ringspann.it • www.ringspann.it

Niederlande, Belgien, Luxemburg

RINGSPANN Benelux B.V.

Nieuwenkampsmaten 6-15, 7472 DE Goor,
Niederlande • +31 547 26 13 55
info@ringspann.nl • www.ringspann.nl

Österreich, Ungarn, Slowenien

RINGSPANN Austria GmbH

Triesterstraße 21, 2620 Neunkirchen, Österreich
+43 26 35 62446
info@ringspann.at • www.ringspann.at

Polen

Radius-Radpol Wiecheć Sp.J.

Ul. Pasjonatów 3, 62-070 Dąbrowa, Polen
+48 61 814 39 28 • info@radius-radpol.com.pl
www.radius-radpol.com.pl

Rumänien, Bulgarien, Moldawien

S.C. Industrial Seals and Rolls S.R.L.

Str. Depozitelor, No. 29, 110078 Pitesti, Rumänien
+4 0751 22 82 28
mihai@isar.com.ro • www.isar.com.ro

Schweden, Finnland, Dänemark,
Norwegen, Baltische Staaten**RINGSPANN Nordic AB**

Flottiljgatan 69, 721 31 Västerås, Schweden
+46 156 190 98
info@ringspann.se • www.ringspann.se

Schweiz

RINGSPANN AG

Sumpfstrasse 7, Postfach, 6303 Zug, Schweiz
+41 41 748 09 00
info@ringspann.ch • www.ringspann.ch

Spanien, Portugal

RINGSPANN IBERICA S.A.

C/Uzbina, 24-Nave E1, 01015 Vitoria, Spanien
+34 945 22 77-50
info@ringspann.es • www.ringspann.es

Tschechien, Slowakei

Ing. Petr Schejbal

Mezivřší 1444/27, 14700 Prag, Tschechien
+420 222 96 90 22
Petr.Schejbal@ringspann.cz • www.ringspann.com

Ukraine

"START-UP" LLC.

Saltivske Hwy, 43, letter G-3, office 101,
Charkiw 61038, Ukraine • +38 057 717 03 04
start-up@start-up.kh.ua • www.start-up.kh.ua

Asien

Australien, Neuseeland

RINGSPANN Australia Pty Ltd

Unit 5, 13A Elite Way, Carrum Downs Vic 3201,
Australien • +61 3 9069 0566
info@ringspann.com.au • www.ringspann.com.au

China, Taiwan

RINGSPANN Power Transmission (Tianjin) Co., Ltd.

No. 21 Gaoyan Rd., Binhai Science and Technology
Park, Binhai Hi-Tech Industrial, Development Area,
Tianjin, 300458, P.R. China • +86 22 5980 31 60
info.cn@ringspann.cn • www.ringspann.cn

Indien, Bangladesch, Nepal

RINGSPANN Power Transmission India Pvt. Ltd.

GAT No: 679/2/1, Village Kuruli, Taluka Khed, Chakan-
Alandi Road, Pune - 410501, Maharashtra, Indien
+91 21 35 67 75 00 • info@ringspann-india.com
www.ringspann-india.com

Singapur, ASEAN

RINGSPANN Singapore Pte. Ltd.

143 Cecil Street, #17-03 GB Building,
Singapur 069542 • +65 9633 6692
info@ringspann.sg • www.ringspann.sg

Südkorea

RINGSPANN Korea Ltd.

33 Gojae-17 Ghil Dongnam-gu, 31187 Cheonan-si
Chungnam, Südkorea • +82 10 54961 368
info@ringspann.kr • www.ringspann.kr

Amerika

Brasilien

Antares Acoplamentos Ltda.

Rua Evaristo de Antoni, 1222, Caxias do Sul, RS,
CEP 95041-000, Brasilien • +55 54 32 18 68 00
vendas@antaresacoplamentos.com.br
www.antaresacoplamentos.com.br

Chile, Peru, Kolumbien, Ecuador

RINGSPANN Sudamérica SpA

Miraflores 222, Piso 28-N, Santiago,
Región Metropolitana, Chile • +56 9 8414 4078
info@ringspannsudamerica.com
www.ringspannsudamerica.com

USA, Kanada, Mexiko

RINGSPANN Corporation

10550 Anderson Place, Franklin Park, IL 60131, USA
+1 847 678 35 81
info@ringspanncorp.com
www.ringspanncorp.com

Afrika und Mittlerer Osten

Ägypten

Shofree Trading Co.

218 Emtedad Ramsis 2, 2775 Nasr City, Cairo,
Ägypten • +20 2 2081 2057
info@shofree.com • www.ringspann.com

Israel

G.G. Yarom Rolling and Conveying Ltd.

6, Hamaktesh Str., 58810 Holon, Israel
+972 3 557 01 15
noam_a@gg.co.il • www.ringspann.com

Südafrika, Subsahara-Afrika

RINGSPANN South Africa (Pty) Ltd.

96 Plane Road Spartan, Kempton Park,
P.O. Box 8111 Edenglen 1613, Südafrika
+27 11 394 18 30
info@ringspann.co.za • www.ringspann.co.za

Iran

Persia Robot Machine Co. Ltd.

4th Floor, No 71, Mansour St, Motahari Avenue,
Tehran 15957, Iran • +98 21 8870 91 58-62
info@persiarobot.com • www.ringspann.com

Maghreb, Westafrika

SIAM - RINGSPANN S.A.

23 rue Saint-Simon, 69009 Lyon, Frankreich
+33 4 78 83 59 01
info@siam-ringspann.fr • www.ringspann.fr