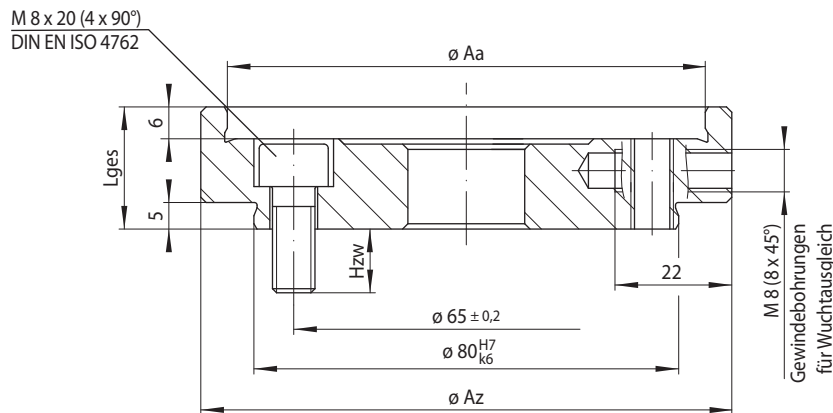


für Handspannung
für Maschinenanschlüsse von Auswuchtmaschinen



61-1

Zwischenflansch Z		für Komplett-Spannzeuge			Az	Hzw	Lges
Typ	Größe Aa	Kegelhülsen-Flanschfutter	Scheibenblock-Flanschdorn	Kegelbüchsen-Flanschdorn	mm	mm	mm
für die Zentrierung am Außendurchmesser Aa D	70		LBDF 11	BKDF 6 BKDF 7 BKDF 12 BKDF 18	84	12	23
	90		LBDF 15 LBDF 20 LBDF 25	BKDF 19 BKDF 27	100	12	23
	120		LBDF 30 LBDF 35 LBDF 40 LBDF 45	BKDF 32	130	10	29
	140	HKFF 66 HKFF 76	LBDF 50	BKDF 43 BKDF 44 BKDF 54	150	10	31

Beschreibung

Zwischenflansche Z Typ D verbinden als Adapter RINGSPANN Präzisions-Spannzeuge mit dem Spindelanschluss von Auswuchtmaschinen.

Das Spannen und Entspannen des Werkstücks erfolgt durch manuelle Betätigung des Präzisions-Spannzeuges. Der in vier Baugrößen lieferbare Zwischenflansch kann durch Ergänzung verschiedener Präzisions-Spannzeuge große Spannbereiche überbrücken.

Für das Auswuchten des Zwischenflansches mit Präzisions-Spannzeug stehen radial acht Gewindebohrungen zur Verfügung. Die maschinenseitige Montage des Zwischenflansches erfolgt über vier Schrauben M 8.

Bestellbeispiel Typ D

Zwischenflansch Z Typ D für Auswuchtmaschinen (SR), mit einer Größe Aa von 90 mm, für die Zentrierung eines Kegelbüchsen-Flanschdorns BKDF 27 am Außendurchmesser Aa:

- ZDSR 90-BKDF 27