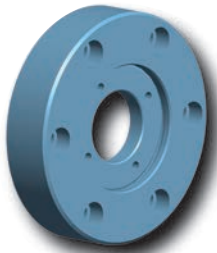


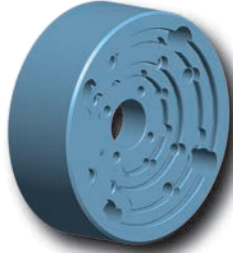
Beschreibung

Zwischenflansche werden als Adapter zwischen Maschinenanschlüssen nach DIN 55026 der Größe A5, A6 oder A8 (siehe Tabelle Maschinenanschluss) und den RINGSPANN-Komplett-Spannzeugen eingesetzt.

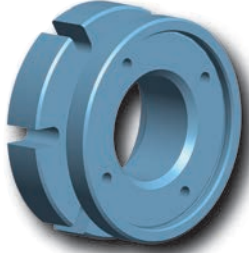
Die Kombinationsmöglichkeiten werden in der untenstehenden Tabelle gezeigt. Demnach kann ein Zwischenflansch für unterschiedliche Komplett-Spannzeuge genutzt werden.



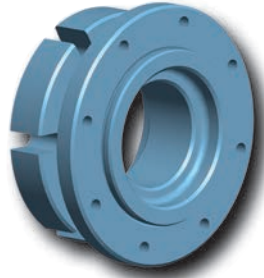
Zwischenflansch Typ A



Zwischenflansch Typ C



Zwischenflansch Typ B

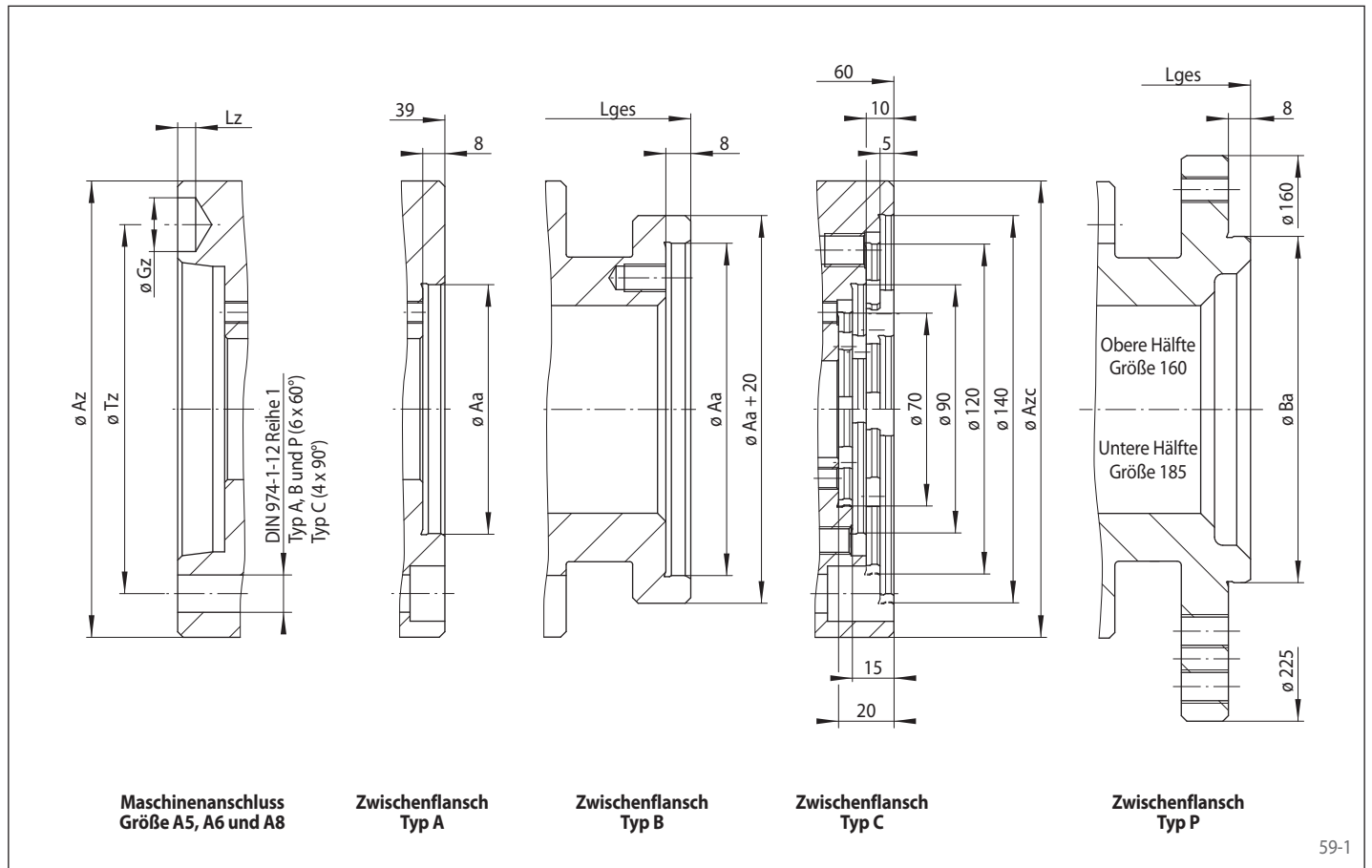


Zwischenflansch Typ P

58-1

Zentrierung	Zwischenflansch Z			mit Maschinenanschluss nach DIN 55026			für Komplett-Spannzeuge								
	Typ	Größe	für Größe Aa* mm	Größe A5	Größe A6	Größe A8	Scheibenblock-		Kegelbüchsen-		Kegelhülsen-		Flachkörper-		
							Flanschfutter	Flanschdorn	Flanschfutter	Flanschdorn	Flanschfutter	Flanschdorn	Flanschfutter	Flanschdorn	
am Außendurchmesser Aa	A	70	70	✓	✓	✓		LBDF 11		BKDF 6 BKDF 7 BKDF 12 BKDF 18					
		90	90		✓	✓	LAFF 22 LAFF 32	LBDF 15 LBDF 20 LBDF 25	BKFF 35	BKDF 19 BKDF 27		HKDF 4 HKDF 6 HKDF 7 HKDF 12			
		120	120			✓	LAFF 42	LBDF 30 LBDF 35 LBDF 40 LBDF 45	BKFF 44 BKFF 56	BKDF 32	HKFF 40 HKFF 45 HKFF 50	HKDF 19			
	B	90	90	✓			LAFF 22 LAFF 32	LBDF 15 LBDF 20 LBDF 25	BKFF 35	BKDF 19 BKDF 27		HKDF 4 HKDF 6 HKDF 7 HKDF 12			
		120	120	✓	✓		LAFF 42	LBDF 30 LBDF 35 LBDF 40 LBDF 45	BKFF 44 BKFF 56	BKDF 32	HKFF 40 HKFF 45 HKFF 50	HKDF 19			
		140	140	✓	✓	✓	LAFF 52	LBDF 50		BKDF 43 BKDF 44 BKDF 54	HKFF 66 HKFF 76				
	C	70	70 90 120 140	✓	✓	✓	LAFF 22 LAFF 32 LAFF 42 LAFF 52	LBDF 11 LBDF 15 LBDF 20 LBDF 25 LBDF 30 LBDF 35 LBDF 40 LBDF 45 LBDF 50	BKFF 35 BKFF 44 BKFF 56	BKDF 6 BKDF 7 BKDF 12 BKDF 18 BKDF 19 BKDF 27 BKDF 32 BKDF 43 BKDF 44 BKDF 54	HKFF 40 HKFF 45 HKFF 50 HKFF 66 HKFF 76	HKDF 4 HKDF 6 HKDF 7 HKDF 12 HKDF 19			
	im Bohrungsdurchmesser Ba	P	160	160	✓	✓	✓	LAFF 62	LBDF 60 LBDF 70	BKFF 79		HKFF 86 HKFF 96	HKDF 30 HKDF 40		
			185	185 200 225	✓	✓	✓	LAFF 80 LAFF 90 LAFF 100	LBDF 80 LBDF 90 LBDF 100	BKFF 110		HKFF 106 HKFF 114 HKFF 124 HKFF 134 HKFF 150	HKDF 60	KFFF 110 KFFF 120 KFFF 130 KFFF 140	KDFD 110 KDFD 120 KDFD 130

* Entspricht Durchmesser Aa des Präzisions-Spannzeuges.



59-1

Maschinenanschluss nach DIN 55026				
Größe	Az	Gz	Lz	Tz
	mm	mm	mm	mm
A5	135	16,3	6,5	104,8
A6	165	19,45	6,5	133,4
A8	210	24,2	8,0	171,4

Zwischenflansch Z Typ B für die Zentrierung am Außendurchmesser Aa				
Größe Aa	A5 Lges	A6 Lges	A8 Lges	
mm	mm	mm	mm	
90	74			
120	74	75		
140	74	75	81	

Zwischenflansch Z Typ P für die Zentrierung im Bohrungsdurchmesser Ba				
Größe Aa	Ba	A5 Lges	A6 Lges	A8 Lges
mm	mm	mm	mm	mm
160	90	74	76	87
185				
200	125	78	80	87
225				

Zwischenflansch Z Typ C für die Zentrierung am Außendurchmesser Aa				
Größe	für Größe Aa	A5 Azc	A6 Azc	A8 Azc
	mm	mm	mm	mm
70	70			
	90	160	165	210
	120			
	140			

Montage

Zur Verschraubung des Präzisions-Spannzeuges mit dem Zwischenflansch sowie des Zwischenflansches mit dem Maschinenanschluss empfehlen wir Schrauben der Festigkeitsklasse 10.9.

Bestellbeispiel Typ A, B und C

Zwischenflansch Z Typ C für die Zentrierung am Außendurchmesser Aa, für Maschinenanschluss nach DIN 55026 Größe A8, für Größe Aa von 120 mm:

- ZCA8 70

Bestellbeispiel Typ P

Zwischenflansch Z Typ P für die Zentrierung im Bohrungsdurchmesser Ba, für Maschinenanschluss nach DIN 55026 Größe A6, für Größe Aa von 185 mm:

- ZPA6 185